



ИНСТРУКЦИЯ ПО МОНТАЖУ ПАНЕЛЕЙ



**ДЛЯ ЗВУКОИЗОЛЯЦИИ
ПОМЕЩЕНИЙ
РАЗЛИЧНОГО НАЗНАЧЕНИЯ**

Данная инструкция разработана компанией ООО «Вольф Бавария» совместно с корпорацией «Кнауф» и Испытательной лабораторией акустических измерений НИИСФ РААСН

Общая информация

PhoneStar – инновационная звукоизоляционная панель, состоящая из экологически чистых компонентов: целлюлозного каркаса и минерального наполнителя. PhoneStar при своей незначительной толщине позволяет эффективно бороться как с воздушным, так и с ударным шумом. Панели предназначены для звукоизоляции стен, перегородок, пола и потолков гражданских и промышленных объектов.

Панель PhoneStar – триплекс (размер: 1200×800×12 мм, вес: 17 кг, площадь 0.96 кв.м).

Панель PhoneStar – триплекс (размер: 800×800×12 мм, вес: 12 кг, площадь 0.64 кв.м).



$R_w = 36 \text{ dB}$
 $\Delta L_{nw} = 33 \text{ dB}$

Преимущества:

- листовый шумоизоляционный материал против воздушного шума;
- легкий и чистый монтаж;
- снижение уровня воздушного шума до 85% ($R_w=36\text{дБ}$);
- листовый шумоизоляционный материал против ударного шума;
- снижение уровня ударного шума до 75% ($L_{nw}=33\text{дБ}$);
- вибропоглощающий материал;
- заменитель «плавающих полов» и цементной стяжки;
- статическая нагрузка 5000 кг/м²
- экологически безупречен;
- создает в помещении здоровый микроклимат;
- экономия полезной площади за счет небольшой толщины материала.

Общие правила хранения и монтажа панелей PhoneStar:

Хранить в сухих помещениях горизонтально (этикеткой вверх). Срок хранения и эксплуатации не ограничен.

При хранении и монтаже панелей избегать длительного воздействия прямых солнечных лучей.

Минеральный наполнитель панелей находится в сыпучем состоянии. При повреждении панелей во время погрузочно-разгрузочных работ, место повреждения заклеивается клейкой лентой Wolf Tape.

Клейкая лента Wolf Tape разработана специально для панелей PhoneStar. Использование любой другой клейкой ленты снимает с компании Wolf Bavaria ответственность за целостность звукоизолирующих панелей/конструкций.

Работы по монтажу звукоизоляционной системы PhoneStar, производить только после окончания в помещении «мокрых» работ (штукатурка, стяжка и т. д.) и полного высыхания звукоизолируемых поверхностей. Перед началом работ на объекте необходимо измерить и запротоколировать следующие параметры: температуру воздуха, влажность воздуха и влажность изолируемых по-

верхностей.

Температура воздуха на объекте при монтаже панелей должна быть не ниже 15° С. Влажность воздуха на объекте не должна превышать 40-60%. Влажность основания (стена / пол) не выше 2%.

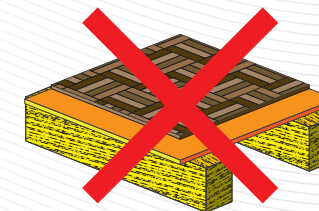
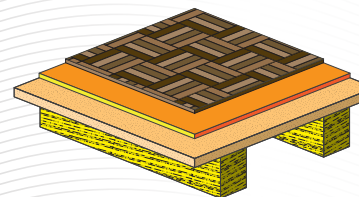
В случае несоответствия нормативных параметров рекомендуется использовать осушители и завозить панели на объект после достижения нормативных показателей.

Перед началом монтажа панели PhoneStar раскладывают горизонтально на пол, небольшими стопками (10-15 шт.) и в целях акклиматизации выдерживают на объекте в течение 48 часов.

В помещениях с повышенной влажностью (ванные/душевые комнаты), на смонтированные на пол панели нанести гидроизоляционную мастику, в соответствии с рекомендациями производителей.

Перед началом монтажных работ все трещины, щели и сквозные отверстия в изолируемой конструкции следует заполнить пластичной шпатлевкой или герметиком Wolf Flex.

Панели PhoneStar, при укладке на пол, монтируются только на сплошную, ровную, обеспыленную, прочную поверхность (бетон, стяжка, ОСБ, ДСП, деревянный пол). Перекрытие должно обладать достаточной несущей способностью. При изоляции пола, запрещается монтировать панели непосредственно на балки перекрытий, установленные с шагом в 40–60 см без предварительной обшивки балок доской, ОСБ или ДСП.



При монтаже системы строго соблюдать рекомендации производителя!!!

Нарушение технологии может привести к неудовлетворительному результату.

PhoneStar: резка и оклейка



- 1** Разметка звукоизоляционных панелей PhoneStar перед резкой.



- 2** Резку звукоизоляционных панелей производить в горизонтальной плоскости электро-лобзиком, отрезной машиной или ножовкой по дереву.



- 3** После резки панель повернуть срезом вверх и место «среза» проклеить клейкой лентой Wolf Tape.



- 4** Клейкую ленту аккуратно разгладить с загибом ее на перпендикулярные стороны панели.



- 5** Фрагмент требуемого размера готов к установке.



- 6** Оставшуюся часть панели заклеить клейкой лентой Wolf Tape для дальнейшего применения.

Монтаж панелей в один слой:

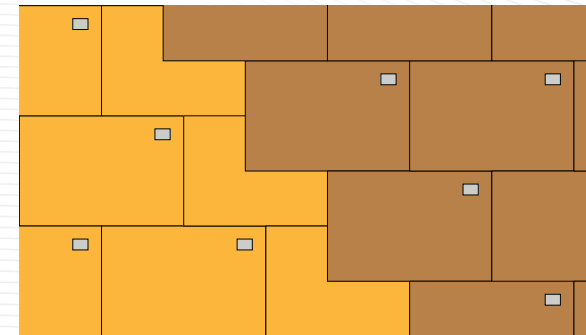
Панели PhoneStar монтируются стык в стык, вразбежку по отношению друг к другу. Следует избегать создания перекрестных стыков (смещение панелей минимум 10 см). Этикетка на лицевой стороне панели должна располагаться горизонтально.



Монтаж панелей в два слоя:

Второй слой панелей монтируется вразбежку, со смещением не менее 10 см по отношению к первому слою.

При монтаже панелей на пол в два слоя исключается необходимость приклеивания первого слоя к основанию, т.е. в данном случае второй слой панелей просто приклеиваем к первому, сократив при этом расходы на грунтовку основания, паркетный клей и время на просушку.



Общие рекомендации по монтажу панелей PhoneStar на деревянных и бетонных перекрытиях (полах)

Поверхность межэтажных перекрытий должна быть сухой (влажность бетонной стяжки не более 2%) и ровной. Панели PhoneStar укладываются непосредственно на ровное бетонное или сплошное деревянное основание с зазором 5 - 8 мм от стен. Панели укладываются стык в стык и по отношению панель к панели – вразбежку, этикеткой вверх. Стыки между панелями и зазоры между панелями и стенами заполнить виброизолирующим герметиком Wolf Flex. После 4-х часовой просушки герметика полученный таким образом «плавающий пол» готов к укладке финишного покрытия.

Для выравнивания неровностей основания высотой до 3 мм рекомендуется использование виброразвязывающего материала Wolf Vlies, который значительно улучшает звукоизоляционные свойства.

Для выравнивания неровностей основания более 5 мм рекомендуется использовать самовыравнивающие смеси.

Укладка панелей PhoneStar в два слоя ощутимо улучшает звукоизоляционные свойства конструкции.

При монтаже панелей рекомендуется использовать следующие материалы:

- Паркетный клей для приклеивания панелей PhoneStar к деревянным или бетонным перекрытиям:

Производитель	Клей для паркета	Размер зуба гребенчатого шпателя в мм
ARDEX	AF 2420 SMP	10 или 11
Bona	R 850	3 или 6
BOSTIK	NIBOFLOOR PK ELASTIC	3 или 6
STAUF	SMP 950	3 или 6
	SPU 460	3 или 6
	PUK 445	3 или 6
	PUK 450	3 или 6
Thomsit	P 685	3 или 6
UZIN	MK 95	3 или 6
	MK 92 S	3 или 6

- Клей для плитки/керамогранита, грунтовки, затирки для швов:

Рекомендуемые в таблице материалы применяют для создания армированного слоя (толщиной не менее 5 мм) на поверхности панелей PhoneStar для последующей укладки плитки/керамогранита.

Производитель	Грунтовка	Клей для плитки	Затирка для швов плитки
ARDEX	P51 (разводится водой в соотношении 1:3)	X78	FL
Quick Mix	UG (неразбавленная)	FX900	FF911
BOSTIK	NIBOGRUNDG17 (разводится водой в соотношении 1:1)	ARDA s Best S2	-

Рекомендуется использовать материалы одного и того же производителя.

Монтаж ламината и массивная паркетная доска на слой звукоизоляции PhoneStar

Поверхность перекрытия должна быть ровной, сухой и очищенной от пыли, остатков старого клея, масел, краски.

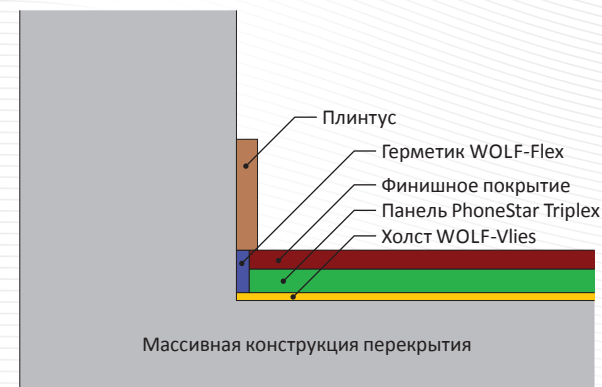
Панели PhoneStar укладываются на перекрытие с зазором 5-8 мм от стен.

Использование виброразвязывающего материала Wolf Vlies под панелями PhoneStar существенно улучшает звукоизоляционные характеристики системы.

Швы между панелями и стыки с сопрягаемыми поверхностями заполняются виброизолирующим герметиком Wolf Flex.

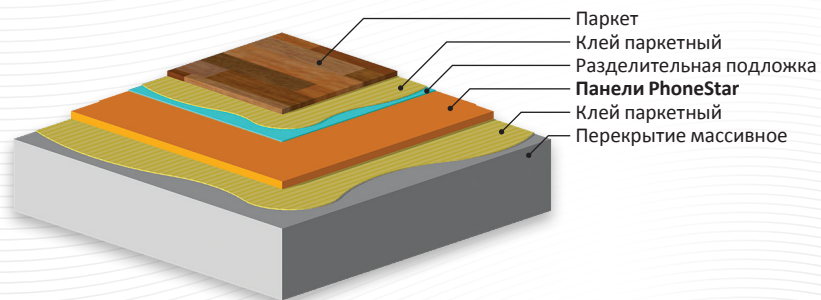
Ламинат и замковая массивная доска монтируется непосредственно на панели PhoneStar, в соответствии с общими рекомендациями.

Во избежании создания звуковых мостиков между ламинатом/паркетом и стеной необходимо оставить зазор величиной 4-7 мм.



Укладка панелей PhoneStar в два слоя значительно улучшает звукоизоляционные свойства конструкции.

Монтаж штучного паркета и массивной доски на слой звукоизоляции PhoneStar



Поверхность перекрытий должна быть ровной, сухой и очищенной от пыли, остатков старого клея, масел, краски.

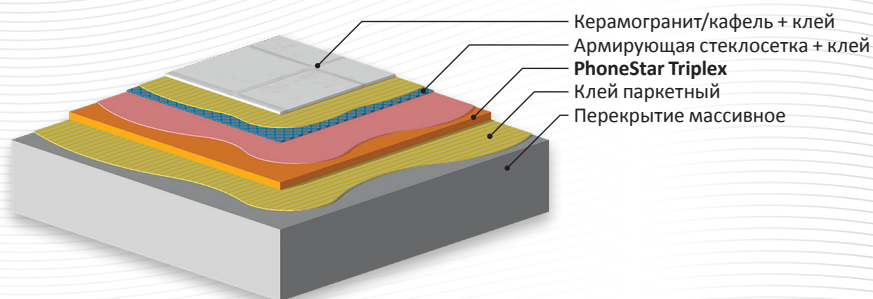
На загрунтованную поверхность перекрытия сплошным слоем паркетного клея приклеиваются панели PhoneStar. Необходимо дополнительно зафиксировать панели дюбель-гвоздями Wolf (4 – 6 шт/м²)

Примечание: в случае укладки панелей PhoneStar в два слоя достаточно склеить панели между собой, не приклеивая их к поверхности перекрытия. (Фиксация дюбель-гвоздями Wolf (4 – 6 шт/м²)) Использование виброразвязывающего материала Wolf Vlies под нижним слоем панелей PhoneStar существенно улучшает звукоизоляционные характеристики системы.

Швы между панелями и стыки с сопрягаемыми поверхностями заполняют виброизолирующим герметиком Wolf Flex и дают высохнуть в течении 4-х часов. Полученную таким образом поверхность необходимо прогрунтовать.

После просушки, на полученное перекрытие, в соответствии с технологией изготовителя монтируется паркет.

Монтаж керамогранита и кафельной плитки на слой звукоизоляции PhoneStar



Поверхность перекрытия должна быть ровной, сухой и очищенной от пыли, остатков старого клея, масел, краски.

На загрунтованную поверхность перекрытия сплошным слоем паркетного клея приклеиваются панели PhoneStar. Необходимо дополнительно зафиксировать панели дюбель-гвоздями Wolf (4 – 6 шт/м²)

Примечание: в случае укладки панелей PhoneStar в два слоя достаточно склеить панели между собой, не приклеивая их к поверхности перекрытия. (Фиксация дюбель-гвоздями Wolf (4 – 6 шт/м²)) Использование виброразвязывающего материала Wolf Vlies под нижним слоем панелей PhoneStar существенно улучшает звукоизоляционные характеристики системы.

Швы между панелями и стыки с сопрягаемыми поверхностями заполняют виброизолирующим герметиком Wolf Flex и дают высохнуть в течении 4-х часов. Полученную таким образом поверхность необходимо прогрунтовать.

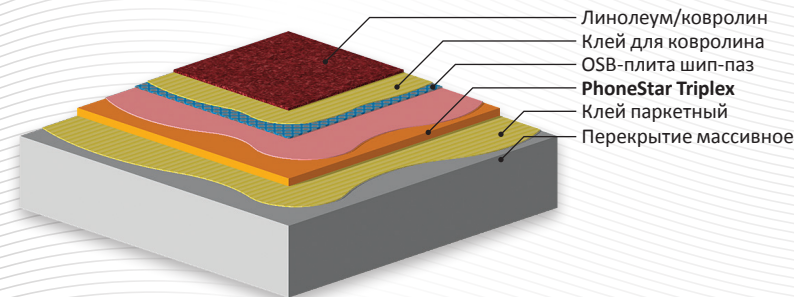
После просушки на смонтированные таким образом панели PhoneStar при помощи зубчатого шпателя (10×10) наносится пластичный клей для кафеля/керамогранита. В еще влажный слой клея уложить армирующую стеклосетку и загладить поверхность гладкой стороной шпателя. Толщина армирующего слоя, включая стеклосетку, при этом должна составлять не менее 5 мм. Просушка армирующего слоя (24 - 48 часов).

После просушки, на полученное перекрытие, в соответствии с рекомендациями изготовителя монтируется кафель/керамогранит.

*Заделку швов между кафельной плиткой/керамогранитом пластичной затиркой производить только после полного высыхания клея.

Примечание: в качестве заменителя армирующей стяжки допускается использование приклеенного к панелям PhoneStar защитного слоя из панелей GW или влагостойкого ДСП (шип/паз), толщиной не менее 16 мм.

Монтаж линолеума и ковролина на слой звукоизоляции PhoneStar



Поверхность перекрытия должна быть ровной, сухой и очищенной от пыли, остатков старого клея, масел, краски.

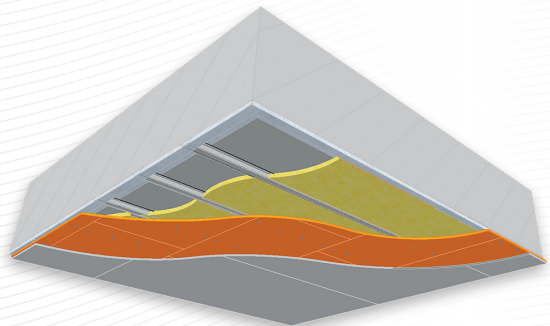
Панели PhoneStar укладываются на перекрытие с зазором 5-8 мм от стен.

*Укладка панелей PhoneStar в два слоя существенно улучшает звукоизоляционные характеристики системы. В случае укладки в два слоя панели PhoneStar склеиваются между собой.

Стыки между панелями и зазоры с сопрягаемыми поверхностями заполняют виброизолирующим герметиком Wolf Flex и дают высохнуть в течении 4-х часов.

На панели PhoneStar смонтировать клеенные шип в паз плиты OSB (смотри керамогранит) или дешевый ламинат системы «клик», оставляя вдоль стен зазоры 3-8 мм. Эти зазоры заполнить герметиком Wolf Flex. На подготовленную таким образом поверхность, в соответствии с рекомендациями производителя финишного покрытия монтируется линолеум/ковролин.

Общие рекомендации по монтажу панелей PhoneStar на потолок (бетонное/деревянное перекрытие)



Монтаж панелей PhoneStar на потолок осуществляется на каркас из Омега-профиля или металлического профиля.

Каркас монтируется с шагом 400 на 400 мм. При монтаже такой обрешетки используется «одноуровневый соединитель краб»

В больших по размеру помещениях рекомендуется использовать двухуровневый каркас для обеспечения жесткости конструкции.

Элементы каркаса, обклеенные виброизолирующей лентой Wolf Band, закрепляют на бетонном перекрытии исключительно на металлические анкеры для бетона (к деревянным балкам – на саморезы), устанавливаемые с шагом 400 мм и с перекрестным профилем так же с шагом 400 мм, рассчитанные на нагрузку 30-50 кг/м².

Потолочный профиль с лицевой стороны оклеить вибролентой Wolf Band.

Панели PhoneStar монтируют к каркасу саморезами вплотную друг к другу и с зазором 5 – 8 мм от стен.

Стыки между панелями и зазоры со стенами заполнить виброизолирующим герметиком Wolf Flex. Все стыки между панелями оклеиваются лентой Wolf Tape.

На поверхность возведенной конструкции с помощью саморезов монтируют листы GW, ГКЛ (ГВЛ) 12,5 мм, оставляя зазоры 4-5 мм от стен. Эти зазоры заполняются виброизолирующим герметиком Wolf Flex.

При облицовке смонтированных на потолок панелей PhoneStar листы GW, ГКЛ (ГВЛ) крепятся исключительно к металлическому профилю.

Для улучшения целевых свойств системы пространство внутри каркаса из металлического профиля (деревянной обрешетки) дополнительно заполнить минеральной плитой или мягкой ДВП.

При креплении каркаса из металлического профиля необходимо использовать виброподвесы. Возможно использование прямых подвесов, обклеенных виброизолирующей лентой Wolf Band.

При использовании встраиваемых точечных светильников рекомендуется применять исключительно светодиодные элементы.

Общие рекомендации по монтажу панелей PhoneStar на массивные стены и внутренние перегородки

Панели монтируются стык в стык и по отношению панель к панели вразбежку, с зазором 5-8 мм от пола, прилегающих стен и потолка.

Текст на этикетке панели PhoneStar при монтаже на стены всегда должен располагаться горизонтально, так чтобы он легко читался. Это обеспечивает правильное размещение слоев каркаса внутри панели и способствует достижению наилучшего эффекта.

Стыки между панелями и зазоры с сопрягаемыми поверхностями заполнить виброизолирующим герметиком Wolf Flex. Все стыки между панелями оклеиваются лентой Wolf Tape.

Варианты монтажа панелей PhoneStar:

- Панели PhoneStar монтируются к стене дюбель-гвоздями Wolf (пеноблок, бетон, кирпич, дерево).
- Панели PhoneStar монтируются саморезами к каркасу из металлического профиля или к деревянной обрешетке.

Саморезы, которыми крепятся панели PhoneStar к каркасу, должны входить в лист под прямым углом и проникать в металлический профиль на глубину не менее 10 мм, а в деревянный брусок – 20 мм. Головки саморезов утапливаются в панель на глубину около 1 мм, при этом изогнутые или неправильно завернутые саморезы следует удалить и заменить новыми на расстоянии 5 см от прежних, а старые отверстия заклеить лентой Wolf Tape. Следите за тем, чтобы панели PhoneStar располагались перпендикулярно несущим профилям или брускам и были обклеены по швам лентой Wolf Tape как на первом, так и (в случае двухслойной обшивки) на втором слое. Стыки торцов панелей должны быть расположены на несущем профиле или бруске и смещены относительно стыков смежных листов на расстояние не менее 400 мм.

Для увеличения эффективности звукоизоляции рекомендуется монтаж панелей PhoneStar в два слоя.

В качестве финишной отделки рекомендуется применение листов GW, ГКЛ или ГВЛ. При монтаже GW, ГКЛ/ГВЛ необходимо оставлять зазоры в 5-8 мм к сопрягаемым поверхностям (стен, пола, потолка). Эти зазоры заполняются герметиком Wolf Flex.

Бескаркасная система (Монтаж панелей PhoneStar на массивные стены при помощи дюбель-гвоздей Wolf)

Поверхность стены должна быть сухой, ровной и прочной (укрепленной).

Приложить панель к стене, сквозь панель просверлить отверстие диаметром 5 мм (бетонная и кирпичная стена). Вбить в отверстие дюбель-гвоздь Wolf (6x70) с притапливанием шляпки дюбель-гвоздя Wolf в толще панели PhoneStar.

В случае монтажа панелей на стены из пенобетонных блоков, отверстия в панелях и стене не высверливаются, панели крепятся при помощи дюбель-гвоздей Wolf и молотка.

При разметке отверстий отступ от края панели 50 мм, шаг 200-250 мм.

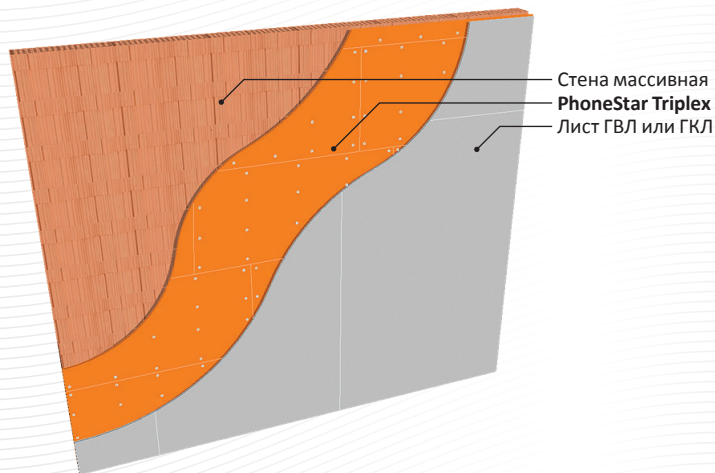
Стыки между панелями и зазоры с сопрягаемыми поверхностями заполнить виброизолирующим герметиком Wolf Flex. Все стыки между панелями оклеиваются лентой Wolf Tape.

Расход дюбель-гвоздей Wolf на одну панель - 12 шт.

На GW, ГКЛ/ГВЛ точно нанести герметик и приложить к панелям PS.

Панели GW, ГКЛ/ГВЛ крепятся к панелям PhoneStar саморезами Wolf 5×25 (при толщине ГКЛ /ГВЛ не менее 12,5 мм). При монтаже ГКЛ/ГВЛ необходимо оставлять зазоры в 4-5 мм к сопрягаемым поверхностям (стен, пола, потолка). Эти зазоры заполняют герметиком Wolf Flex.

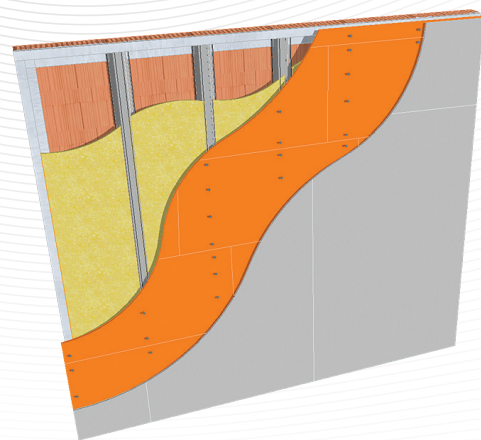
Прослойка из виброизолирующего материала Wolf Vlies между стеной и панелями PhoneStar позволит увеличить звукоизоляционные свойства системы.



Стена массивная
PhoneStar Triplex
Лист ГВЛ или ГКЛ

Каркасная система. (Монтаж панелей PhoneStar на массивные стены с применением каркаса из металлического профиля или обрешетки из деревянного бруса)

Монтаж панелей PhoneStar к металлическому профилю:



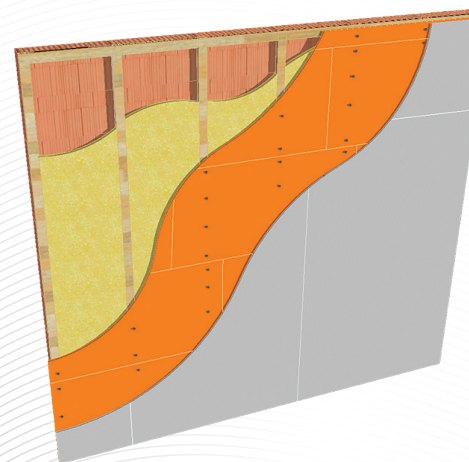
Металлический профиль и подвесы оклеить виброизолирующей лентой Wolf Band и закрепить профиль к стене саморезом шагом 400 мм, предварительно выставив по уровню.

При креплении подвеса к стене для развязки жесткого соединения самореза с подвесом использовать виброизолирующие шайбы.

К профилю саморезами с шагом 200-250 мм закрепить панели PhoneStar.

Швы между панелями и стыки с сопрягаемыми поверхностями заполнить виброизолирующим герметиком Wolf Flex. Все стыки между панелями оклеиваются лентой Wolf Tape.

Монтаж панелей PhoneStar к деревянной обрешетке:



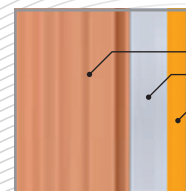
Закрепить обрешетку из деревянных брусков 30×50 с шагом 400 мм, через полосу виброизолирующей ленты Wolf Band 60. Головки саморезов утапливаются в брусок.

К обрешетке саморезами с шагом 200-250 мм закрепить панели PhoneStar (отступы от края панели 10-15 мм).

Швы между панелями и стыки с сопрягаемыми поверхностями заполнить виброизолирующим герметиком Wolf Flex. Все стыки между панелями оклеиваются лентой Wolf Tape.

Примечание: для улучшения целевых свойств системы, пространство внутри каркаса из металлического профиля (деревянной обрешетки) дополнительно заполнить минеральной плитой или мягкой ДВП.

Затем к панелям монтируются ГКЛ и ГВЛ. Во избежание создания звуковых мостиков листы ГКЛ/ГВЛ крепятся саморезами Wolf к панелям PhoneStar, а не каркасу. При монтаже ГКЛ/ГВЛ необходимо оставлять зазоры в 4-5 мм между сопрягаемыми поверхностями (стен, пола, потолка). Эти зазоры заполняются герметиком Wolf Flex.



Стена массивная (кирпич 120 мм, газобетон 100 мм)
Шляпный профиль 27 мм. Расстояние между профилями заполняется минватой
PhoneStar Triplex 12 мм
Гипсокартонный лист (ГКЛ) 12,5 мм

Монтаж панелей PhoneStar на внутренние перегородки (возведение перегородок)

При возведении внутренних перегородок сначала из выбранного металлического профиля или деревянных брусков соответствующего сечения возводят каркас перегородки. Расстояние между осями вертикальных стоек 400 мм.

Каркас перегородки не должен соприкасаться со стенами, потолком и полом. Для этого между каркасом и конструкциями здания прокладывают полоски из панелей PhoneStar или виброизолирующей ленты Wolf Band.

Стойки профиля оклеить вибролентой 60 мм.

Панели PhoneStar в разбежку крепят к стойкам профиля на саморезах с шагом 200-250 мм с не-

большим притапливанием головки в толще панели (отступы от края панели 10-15 мм). Панели крепят без зазоров между собой с зазором 5-8 мм к сопрягаемым поверхностям (стены, пол, потолок)

Стыки между панелями и зазоры с сопрягаемыми поверхностями заполнить виброизолирующим герметиком Wolf Flex. Все стыки между панелями оклеиваются лентой Wolf Tape.

Затем к панелям монтируются ГКЛ или ГВЛ. Во избежание создания звуковых мостиков листы ГКЛ/ГВЛ крепятся саморезами Wolf к панелям PhoneStar, а не к обрешетке. При монтаже ГКЛ/ГВЛ необходимо оставлять зазоры в 4-5 мм между сопрягаемыми поверхностями (стен, пола, потолка). Эти зазоры заполняются герметиком Wolf Flex.

Примечание: для улучшения целевых свойств системы, пространство внутри каркаса из металлического профиля (деревянной обрешетки) дополнительно заполнить минеральной плитой или мягкой ДВП.



Панель PhoneStar Триплекс (производство Вольф Бавария)

размер: 1200×800×12 мм, вес: 17кг, площадь 0.96 м²

Предназначаются для обшивки внутренних поверхностей стен, перегородок, перекрытий и потолков при звукоизоляции зданий и сооружений по СНиП 2.08.02-89 и СНиП 2.09.04-87, а также других строительных конструкций, эксплуатируемых в неагрессивных и слабоагрессивных средах.



Клейкая лента Wolf Tape (производство Вольф Бавария)

Предназначена для проклейки места «среза» звукоизоляционных панелей и проклейки стыков панелей после их монтажа

Поставляется в рулонах

1 рулон 50 м, ширина 50 мм.

Расход клейкой ленты: 1 рулон на 10 панелей.



Дюбель-гвозди Wolf (6×70) (производство Вольф Бавария)

Предназначены для применения в бескаркасных системах звукоизоляции PhoneStar, снижают влияние звуковых мостиков при креплении панелей к бетонным, кирпичным и пенобетонным конструкциям стен и полов.

Поставляются в упаковке 180 шт.

Расход дюбелей: 12-17 шт. на 1 панель.

Внимание! Применяются только при звукоизоляции стен и пола



Двери звукоизоляционные PhoneStar (производство Вольф Бавария)

Звукоизоляционные межкомнатные двери PhoneStar предлагаются в двух вариантах: СТАНДАРТ и ПРЕМИУМ с индексом звукоизоляции 44 дБ.

Дверное полотно 56 мм со сплошным /многослойным заполнением, оснащенное выдвижным порогом и однорядным силиконизированным уплотнителем. Двери, производимые по программе СТАНДАРТ имеют класс огнестойкости EI-30.

Облицовка: шпон, пластик CPL, окраска по шкале RAL.



Герметик Wolf Flex 600 мл (производство Вольф Бавария)

Применяется в системах звукоизоляции PhoneStar в качестве звукоизолирующего заполнителя швов между панелями, а также стыков панелей с сопрягаемыми поверхностями (потолки, стены, полы).

Поставляется в фольевых трубах 600 мл.

Расход герметика 1 туба на 50-60 м.п. шва. (10-12 панелей)



Пистолет для герметика Wolf Flex

Профессиональный механический инструмент для заполнения швов и щелей герметиком высокой вязкости. В комплект входит пластиковая насадка, что делает для герметика полностью готовым к работе.



Виброизолирующий материал Wolf Vlies (производство Вольф Бавария)

Используется в качестве прокладочного материала в системах звукоизоляции PhoneStar, в различных комбинациях между звукоизоляционными панелями PhoneStar и финишным покрытием из плит ГКЛ или ГВЛ.

Поставляется в рулонах шириной 1 м.

Количество материала в рулоне 10 п.м.



Виброизолирующая лента VliesBand – 30 (производство Вольф Бавария)

Применяется как виброразвязывающая прокладка под направляющий профиль (27×28) и стандартный прямой подвес для развязки жесткого соединения металла с бетоном.

Поставляется в рулонах 30 мм × 10 м.



Виброизолирующая лента VliesBand – 60 (производство Вольф Бавария)

Применяется как виброразвязывающая прокладка под направляющий профиль (50×40), (60×27) и узкую сторону шляпного профиля.

Поставляется в рулонах 60 мм × 10 м.



Виброразвязывающая шайба Wolf (производство Вольф Бавария)

Применяется при креплении стандартных подвесов и шляпного профиля для развязки жесткого соединения самореза с металлом.

Поставляется в коробках по 150 шт.

Расход 2 шт. на подвес/6 шт. на 1 м профиля.



Виброподвесы Wolf Universal

Виброподвес Wolf Universal – это лёгкий металлический конструктивный элемент, предназначенный для создания каркасов для звукоизоляции на стенах и потолках.

Wolf Universal – это стандартный подвес из высокопрочной оцинкованной стали толщиной 1 мм с встроенным виброизолирующим блоком из эластичного пластика.

Функция универсальных виброподвесов Wolf Universal – защита от ударного и структурного шума, снижение передачи вибраций на финишную поверхность, увеличение эффективности звукоизоляции всей конструкции.

Виброподвесы Wolf Universal эффективны в широком частотном диапазоне. Их допустимо использовать в помещениях с температурой от -20°C до +40 °C.

Для чего применяются виброподвесы Wolf Universal

- Создание каркаса под звукоизоляцию из профиля CD 60 или ПП 60x27 на потолках и стенах.
- Крепление на стенах и потолках любых подвесных конструкций.

Особенности и преимущества виброподвесов Wolf Universal

- Лёгкость транспортировки.
- Простота и сравнительно высокая скорость монтажа.
- Стопроцентная совместимость со специальными дюбелями Wolf, предотвращающими появление утечек шума.
- Высокая шумоизолирующая эффективность и совместимость с другими материалами.
- Возможность регулировать толщину готовой звукоизоляционной конструкции.
- Долговечность и устойчивость к внешним воздействиям.
- Нетоксичный безопасный материал.

Технические характеристики

- Размер - 62мм x 30мм x 125мм
- Максимальна нагрузка на один подвес - 40 кг
- Расход при креплении на потолки - 4 шт/м
- Расход при креплении на стены - 3 шт/м

Виброподвесы Wolf Universal поставляются в коробках по 20 шт., а так же поштучно.

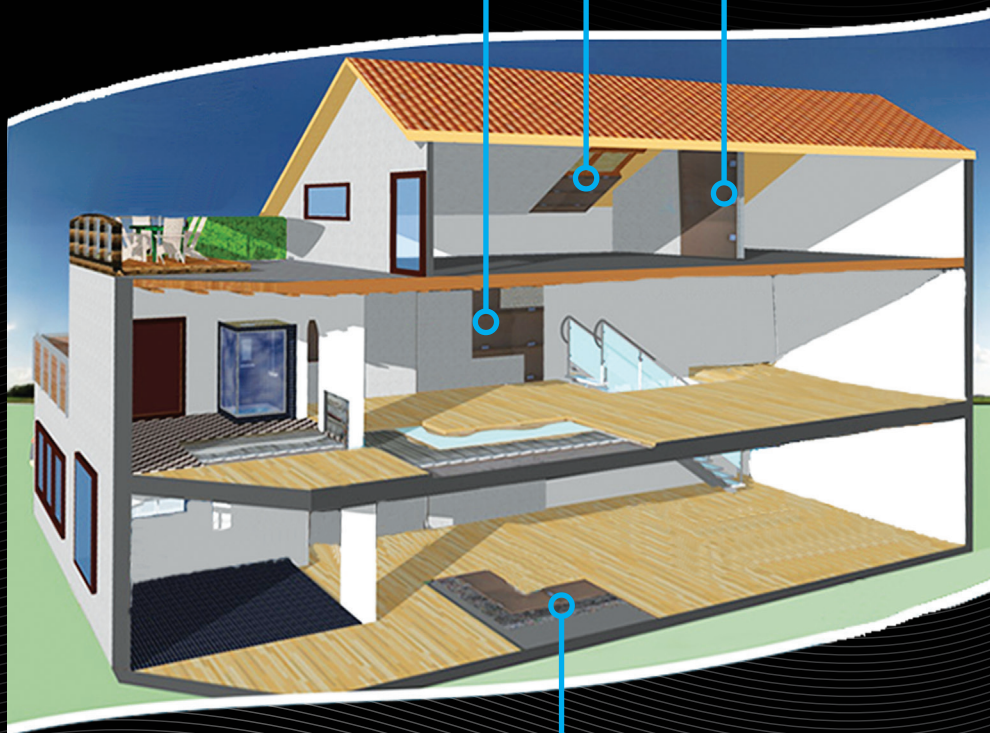
WOLF®

Bavaria

на потолке
и на скатной кровле

на стене

во внутренних
перегородках



на полу как заменитель
«плавающих полов»
и цементной стяжки